

# THINK OUTSIDE THE BOX

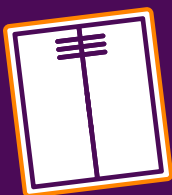


# 4

RECOMENDACIONES  
PARA EVITAR  
CASOS DE DOPAJE  
CONTAMINACIÓN  
Y ACCIDENTES



COMPORTAMIENTO



ORGANIZACIÓN



MANTENIMIENTO



SEGURIDAD



Planificación sur [fei.org/think](https://fei.org/think)

#ThinkOutsideThebox

**FEI**<sup>™</sup>

# THINK OUTSIDE THE BOX



## COMPORTAMIENTO RESPONSABLE

	CONTEXTO	RIESGOS	CONSECUENCIAS
 <b>NO ORINAR</b>	<p>Cuando estás en casa de alguien, no lo harías en ningún sitio excepto en los aseos. Lo mismo aquí : lo que hay en tu cuerpo no tiene por qué compartirse con tu caballo. Esa es una de las principales razones de contaminación, casos de dopaje y suspensiones.</p>	<p>Contaminación Intoxicación <b>Caso de dopaje</b></p>	<p>Enfermedad Muerte Descalificación <b>Suspensión</b></p>
 <b>LAVARSE LAS MANOS</b>	<p>Los medicamentos, cremas u otros productos dejan residuos en las manos. Y si un caballo las lame, las sustancias acabarán en el torrente sanguíneo del caballo. Además, hay virus, bacterias y parásitos por todas partes, y quién sabe qué o a quién las has tocado antes.</p>	<p>Contaminación Intoxicación <b>Caso de dopaje</b></p>	<p>Enfermedad Muerte Descalificación <b>Suspensión</b></p>
 <b>NO FUMAR</b>	<p>Los caballos no son muy aficionados a la nicotina, las colillas, los e-líquidos o cualquier tipo de sustancia que se pueda fumar, incluido el cannabis. Además, de la posible intoxicación y contaminación, el fuego también es un riesgo tangible.</p>	<p>Incendio Contaminación Intoxicación <b>Caso de dopaje</b></p>	<p>Lesión Enfermedad Muerte Descalificación <b>Suspensión</b></p>
 <b>NO TIRAR BASURA</b>	<p>¿Algo que tirar? Para eso se inventaron los cubos de basura. Y ese café frío que acabas de derramar o tirar al heno sin querer, aunque pueda parecer inofensivo, podría desencadenar también en un caso de dopaje.</p>	<p>Contaminación Intoxicación <b>Caso de dopaje</b></p>	<p>Lesión Enfermedad Muerte Descalificación <b>Suspensión</b></p>

# THINK OUTSIDE THE BOX



## ORGANIZACIÓN DE LOS ESTABLOS

### CONTEXTO

### RIESGOS

### CONSECUENCIAS



#### EQUIPOS Y HERRAMIENTAS

A diario se utilizan muchas herramientas y muchos equipos afilados en los boxes y sus alrededores, y un caballo podría pisarlos, rozarlos o incluso ingerirlos y hacerse daño. Al igual que en el caso de los niños, lo mejor es mantenerlos alejados de los caballos.

Accidente

Lesión  
Muerte  
Fuera de competición



#### PRODUCTOS

Todos los productos utilizados en los establos, ya sean sintéticos o naturales, no deben dejarse nunca abiertos y sin vigilancia, ya que pueden derramarse fácilmente y ser ingeridos por los caballos. Sólo el personal autorizado y formado debe tener acceso a estos productos y utilizarlos.

Accidente  
Intoxicación

Lesión  
Enfermedad  
Muerte  
Fuera de competición



#### MEDICAMENTOS

En las cuadras puede haber diversos medicamentos veterinarios y humanos. La ingestión de una sustancia incorrecta por parte de un caballo puede provocar problemas de salud y/o casos positivos de dopaje. Todos los medicamentos deben almacenarse lejos de los caballos, guardarse bajo llave y ser utilizados únicamente por personal formado y autorizado. Los caballos deben tratarse siempre en un establo separado y la zona debe desinfectarse después del tratamiento, incluidos los cubos y las manos.

Contaminación  
Intoxicación  
**Caso de dopaje**

Enfermedad  
Muerte  
Descalificación  
**Suspensión**



#### NO FUEGO

Aunque los fuegos artificiales y los fuegos al aire libre pueden ser agradables, no son nada seguros. Deben de evitarse de los establos/del box de tu caballo.

Incendio  
Accidente

Lesión  
Muerte  
Fuera de competición

# THINK OUTSIDE THE BOX



## MANTENIMIENTO DE LAS INSTALACIONES

### CONTEXTO

### RIESGOS

### CONSECUENCIAS



#### STRUCTURE DES BÂTIMENTS

Les chutes de parties structurales, les murs endommagés, les sols inégaux et les cloisons minces ou peu solides, résultant d'un mauvais entretien ou de constructions mal conçues, peuvent devenir une source de danger pour les chevaux et les personnes. Réparez-les, restez vigilants et assurez la sécurité de tous.

Accidente

Lesión  
Muerte  
Fuera de competición



#### PLOMBERIE

Les systèmes d'alimentation en eau sont nécessaires pour répondre aux besoins des chevaux en matière d'hydratation et de douche, et pour l'entretien des écuries. Les fuites et l'humidité doivent absolument être évitées. Les sols glissants et les moisissures sont des dangers peu visibles mais qui peuvent à tout moment compromettre le bien-être et la santé des chevaux. Comme pour votre propre maison, l'anticipation est ici cruciale.

Accidente  
Intoxicación

Lesión  
Enfermedad  
Muerte  
Fuera de competición



#### SYSTÈME ÉLECTRIQUE

L'électricité et l'éclairage sont des éléments essentiels au bon fonctionnement d'une écurie. Tous le système électrique doit être installé, contrôlé et entretenu régulièrement par des professionnels. Un mauvais fonctionnement engendre un risque sérieux d'incendie et/ou d'électrocution. Pour votre sécurité et celle de vos chevaux, veillez à ce que tout le système électrique reste en parfait état.

Accidente  
Electrocución  
Incendio

Lesión  
Muerte  
Fuera de competición

# THINK OUTSIDE THE BOX



## SEGURIDAD DEL PERÍMETRO

### CONTEXTO

### RIESGOS

### CONSECUENCIAS



#### PLANTES DANGEREUSES

Algunas plantas son simplemente venenosas para los caballos y/o pueden contaminar su heno y su alimentación. Esto podría dar lugar a un caso de dopaje positivo. Identificarlas y eliminarlas es crucial para evitar problemas.

Contaminación  
Intoxicación  
**Caso de dopaje**

Enfermedad  
Muerte  
Descalificación  
**Suspensión**



#### ANIMAUX DANGEREUX

Los insectos y los roedores pueden ser portadores de virus, bacterias o parásitos. Otros animales, como serpientes y arañas, pueden ser venenosos. Identificarlos y evitar que entren en los establos es una gran capa adicional de protección.

Accidente  
Contaminación  
Intoxicación

Lesión  
Enfermedad  
Muerte  
Fuera de competición



#### PERSONNES NON AUTORISÉES

Nadie entra en tu casa si no está invitado, ¿verdad? Lo mismo con los caballos: sólo las personas autorizadas deberían poder entrar en los establos. Sin duda evitaría situaciones indeseadas, ya sea por actos involuntarios o intencionados.

Accidente  
Contaminación  
Intoxicación  
**Caso de dopaje**

Lesión  
Enfermedad  
Muerte  
Descalificación  
**Suspensión**

It all starts  
with respect 



Find out more [fei.org/think](https://www.fei.org/think)

#ThinkOutsideThebox

**FEI**<sup>TM</sup>